


ZESTAWIENIE OBJĘTOŚCI DREWNA DACHU

DREWNO KLASY C24

Numer elementu	Nazwa elementu	Szerokość [cm]	Wysokość [cm]	Długość [cm]	Długość z nadciętym [cm]	Ilość sztuk	Objętość [m3]
----------------	----------------	----------------	---------------	--------------	--------------------------	-------------	---------------

K1	Krokiew	8	20	775	814	33	4.30
K2	Krokiew	8	20	660	693	14	1.55
K3	Krokiew	8	20	729	766	2	0.25
K4	Krokiew	8	20	636	667	2	0.21
K5	Krokiew	8	20	542	569	2	0.18
K6	Krokiew	8	20	448	470	2	0.15
K7	Krokiew	8	20	375	394	3	0.19
K8	Krokiew	8	20	469	492	1	0.08
K9	Krokiew	8	20	563	591	1	0.09
K10	Krokiew	8	20	657	689	1	0.11
K11	Krokiew	8	20	750	788	1	0.13
K12	Krokiew	8	20	771	810	1	0.11
K13	Krokiew	8	20	672	706	1	0.11
K14	Krokiew	8	20	573	601	1	0.08
K15	Krokiew	8	20	473	497	1	0.08
K16	Krokiew	8	20	374	393	1	0.06
K17	Krokiew	8	20	562	590	2	0.19
K18	Krokiew	8	20	462	485	2	0.16
K19	Krokiew	8	20	363	381	6	0.37
K20	Krokiew	8	20	277	291	2	0.09
K21	Krokiew	8	20	194	204	2	0.07
K22	Krokiew	8	20	298	313	2	0.10
K23	Krokiew	8	20	204	214	2	0.07
K24	Krokiew	8	20	530	556	2	0.18
K25	Krokiew	8	20	623	655	2	0.21
K26	Krokiew	8	20	717	753	2	0.24
K27	Krokiew	8	20	527	554	1	0.09
K28	Krokiew	8	20	511	536	20	1.72
K29	Krokiew	8	20	413	433	2	0.14
K30	Krokiew	8	20	313	329	2	0.11
K31	Krokiew	8	20	446	468	2	0.05
K32	Krokiew	8	20	214	225	2	0.07
K33	Krokiew	8	20	346	364	2	0.12
K34	Krokiew	8	20	115	120	6	0.12
K35	Krokiew	8	20	247	260	2	0.08
K36	Krokiew	8	20	15	16	2	0.01
K37	Krokiew	8	20	148	155	2	0.05
K38	Krokiew	8	20	76	80	2	0.03
K39	Krokiew	8	20	412	432	4	0.28
K40	Krokiew	8	20	280	294	4	0.19
K41	Krokiew	8	20	198	207	4	0.13
K42	Krokiew	8	20	60	63	4	0.04
K43	Krokiew	8	20	99	104	3	0.05
W1	Wymian	8	20	140	147	6	0.14
KK1	Krokiew koszowa	12	25	688	723	4	0.67
KK2	Krokiew koszowa	12	25	555	582	4	0.70
PL1	Płatew	16	16	416	437	2	0.22
PL2	Płatew	16	16	476	500	2	0.26
PL3	Płatew	16	16	706	741	2	0.38
PL4	Płatew	16	16	496	521	2	0.27
PL5	Płatew	16	16	956	1004	2	0.51
PL6	Płatew	16	16	2556	2776	1	0.70
PL7	Płatew	16	20	306	321	2	0.21
PL8	Płatew	16	20	3515	3691	1	1.18
PL9	Płatew	16	20	2564	2692	1	0.86
S1	Stup	16	16	304	319	10	0.82
S2	Stup	16	16	192	202	10	0.52
S3	Stup	16	16	235	268	6	0.41
S4	Stup	16	16	173	182	28	1.30
S5	Stup	16	16	150	158	6	0.24
S6	Stup	16	16	75	79	14	0.28
PD	Podwalnia	16	16	14709	15444	1	3.95
ML	Murłata	16	16	5507	5782	1	1.48
DP	Deskiowanie pełne	-	2,5	-	-	-	15,33
KŁ	Kontyry	6,3	3,2	900	945	85	1,62

UWAGA: Ilość nadciętek na długości o wartości: 5,00% SUMA C24: 44,99 m3



ABC Pracownia Projektowa

Bożena Noska

INWESTOR: SIM SŁASK PÓŁNOC SP. Z O.O. UŁ. PASIECZNA 2, 42-700 LUBLINIEC

STANOWISKO	IMI INŻYNIER	URZĄDZENIA	PROJEKT
------------	--------------	------------	---------

GŁÓWNY PROJEKTANT: mgr inż. Ireneusz WOLNIK

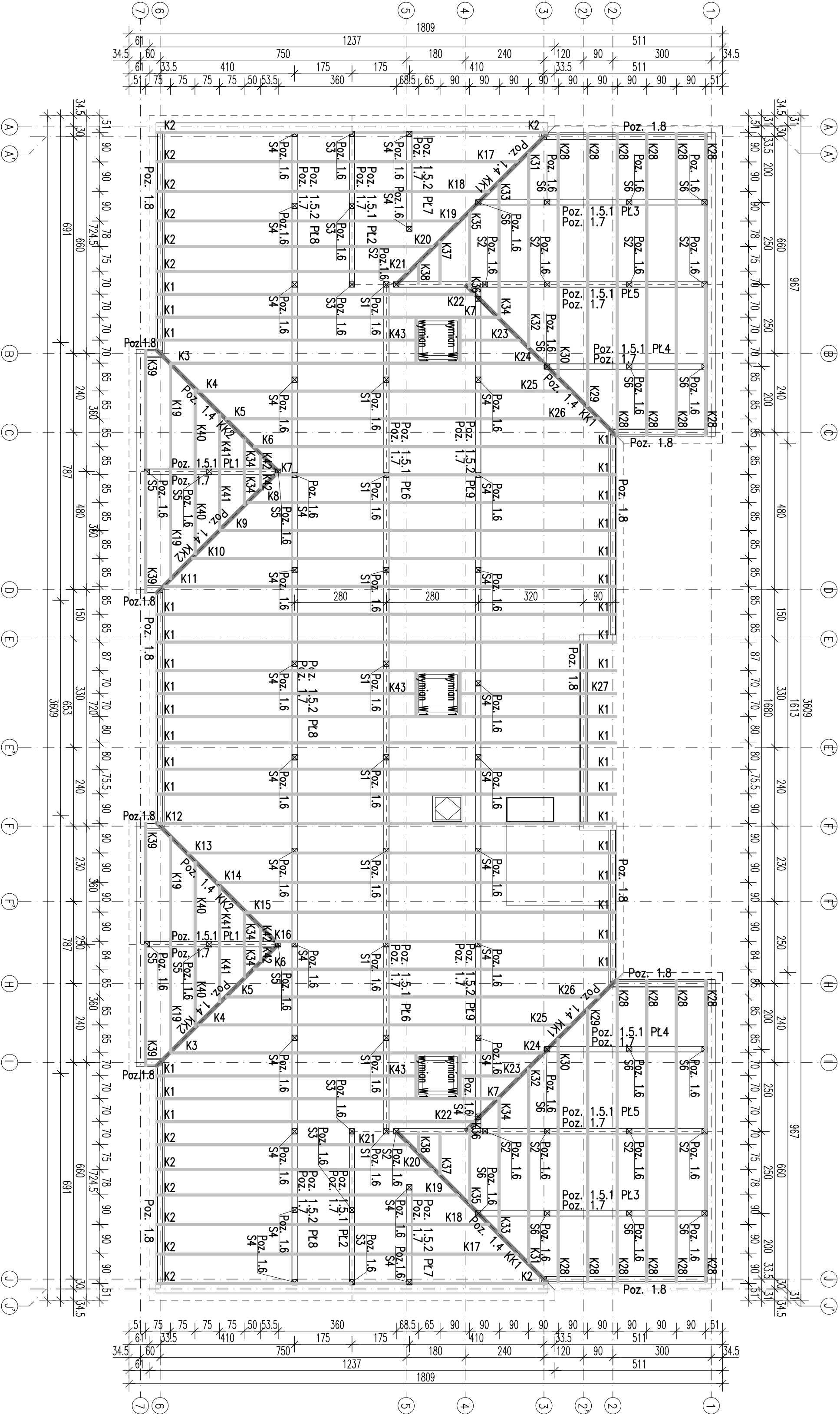
PROJEKTANT	SLUKOBERWICKOS
------------	----------------

SPRAWDZIŁ: inż. Piotr Majtya

TYTUŁ	SKALA	BRZĄD
BUDOWA BUDYNKU MIESZKALNEGO WIELORODZINNEGO WRAZ Z INFRASTRUKTURĄ TOWARZYSZĄCĄ	1:100	KONSTR.

ADRES	PRZEA	DATA
KONIECPOŁ. UL. SKONECZNA	PTW	08/2024
DZIAŁKA NR: 1863/1	SIGMATURY PROJEKTU	NR RTB
	ZMIANA	KOT
		DATA ZMIANY

SCHEMAT KONSTRUKCJI DACHU



ZESTAWIENIE ELEMENTÓW KONSTRUKCYJNYCH

POZ. 1.1	Deskiowanie pełne 9/2,5cm
POZ. 1.2	Kontyry 6,3/3,2cm
POZ. 1.3	Krokiew 8/20cm
POZ. 1.4	Krokiew koszowa 12/25cm
POZ. 1.5	PŁATWIE:
POZ. 1.5.1	Płatew kielonowa /pośrednio 16/16cm
POZ. 1.5.2	Płatew pośrednio 16/16cm
POZ. 1.6	Stup 16/16cm
POZ. 1.7	Podwalnia 16/16cm
POZ. 1.8	Murłata 16/16cm

- UWAGI:
- WYMIARY PODANO W CENTYMETRACH
  - NINIEJSZY PRYSUNEK ROZPARZYWAĆ Z PODOSTAKAMI
  - RYSUNKAMI BRANŻY KONSTR. I ARCH.
  - WSZYSTKIE ELEMENTY DREWNIANE ODDZIELIĆ 1 WARSTWĄ
  - PAPY OD POW. MUROWANYCH/BETONOWYCH
  - ELEMENTY DREWNIANE WIEŻBY DACHOWEJ UŁOŻONE W POBLIŻU KANAŁU DYMOWEGO ZABEZPIECZYĆ WARSTWĄ OGNIOSCHRONNĄ, NP. PRZEKŁADKI FIRMY FERMACEL
  - KOMINY TYNKOWAĆ NA CAŁEJ WYSOKOŚCI
  - NAD WARSTWĄ IZOLACJI TERMICZNEJ WKONAĆ SZCZELNĄ, WENTYLACYJNĄ
  - UWAGI ZGODNIE Z PKT 6 OPISU KONSTRUKCJI

Zestawienie elementów	
Nazwa elementu	Ilość [szt]
Kosza do murłat E16	56
Śruba płytowa E16 do mocowania podwaliny do stropu	130
Złącze do mocowania krokwi do murłat i płatwi o minimalnej nośności charakterystycznej 17kN (liczba kompletów)	335
Złącze kątowe do mocowania stupa do podwaliny i płatwi o minimalnej nośności charakterystycznej 4kN	148
Śruba E16 do mocowania ze sobą krokwi w kalenicy	74
Wkręty do mocowania krokwi do krokwi narożnych oraz wymiarów do krokwi	98

MATERIAŁY:  
DREWNO: C24